

# BIOSIMILARES EN FARMACIA COMUNITARIA

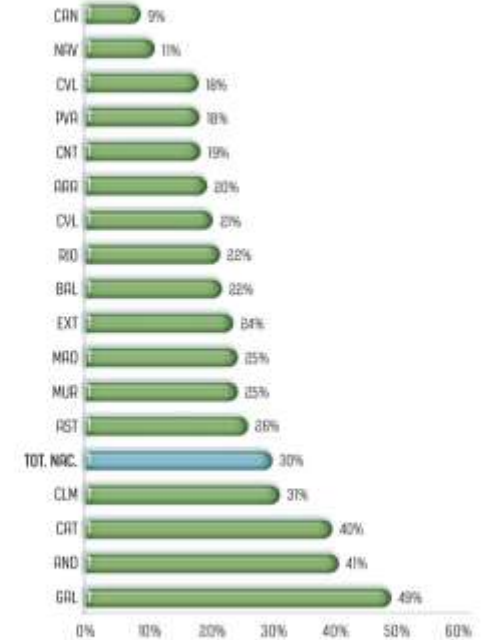
Dispensables y financiados : 4 principios activos con 79 presentaciones



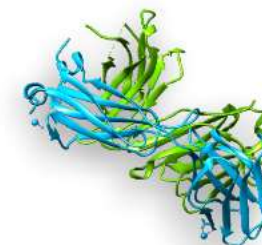
¿Cuál es el consumo de los medicamentos biosimilares en España?



Figura 23. Penetración de biosimilares de dispensación en oficina de farmacia en el año 2022 por CC. AA.



Fuente: Elaboración propia a partir de datos del Ministerio de Sanidad.  
 Notas: BS, biosimilar; PA, principio activo; AND, Andalucía; ARA, Aragón; RST, Asturias; BAL, Baleares; CAN, Canarias; CNT, Cantabria; CLM, Castilla-La Mancha; CVL, Castilla y León; CAT, Cataluña; CVL, Comunidad Valenciana; EXT, Extremadura; GAL, Galicia; RIO, La Rioja; MAD, Comunidad de Madrid; MUR, Murcia; NAV, Navarra; PVA, País Vasco; TOT. NAC.: total nacional.



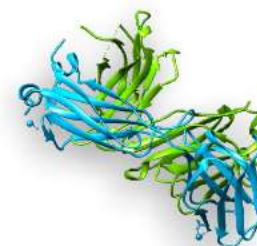
# ★ Nivel de conocimiento

Inclusión en el programa de Formación Continuada: más de 1500 inscritos



14 Videoconsejos publicados desde 2022 con mas de 445.000 visualizaciones

[https://www.youtube.com/playlist?list=PL3n4WGtlmfBhg5630VMpliFubzczv\\_110](https://www.youtube.com/playlist?list=PL3n4WGtlmfBhg5630VMpliFubzczv_110)





## Retos pendientes

Contribuir a una mayor introducción de Biosimilares

Formación y actualización de farmacéuticos

Educación sanitaria al paciente



## Propuesta de soluciones

Inclusión en Campañas Sanitarias

Programas de Formación

Videoconsejos

